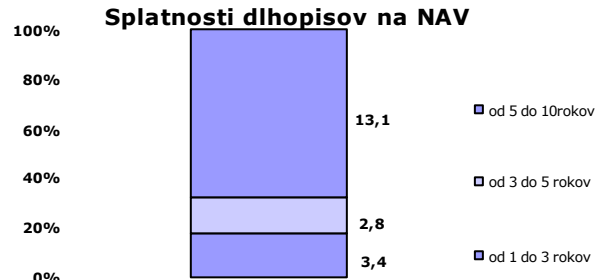
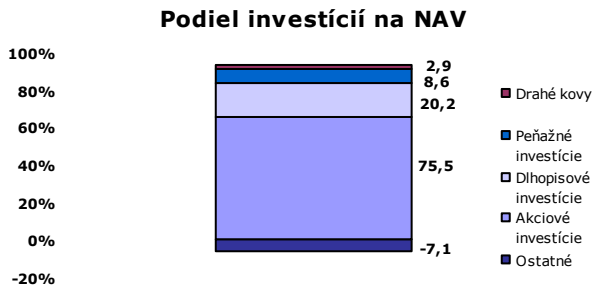


Základné údaje

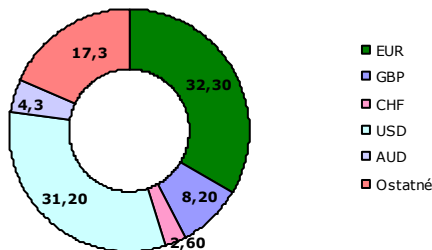
Čistá hodnota majetku (NAV):	129 121 928,75 EUR
Deň vytvorenia fondu:	22.3.2005
Počiatková hodnota dôchodkovej jednotky (DJ):	0,033194 EUR
Aktuálna hodnota DJ ku dňu správy:	0,035926 EUR
Durácia peňažnej a dlhopisovej zložky portfólia:	3,38
Depozitár fondu:	Tatra banka, a.s.
Odplata za správu dôchodkového fondu:	0,3% priemernej ročnej predbežnej NAV v dôchodkovom fonde
Odplata za vedenie osobného dôchodkového účtu:	1% zo sumy mesačného príspevku

Zloženie portfólia fondu

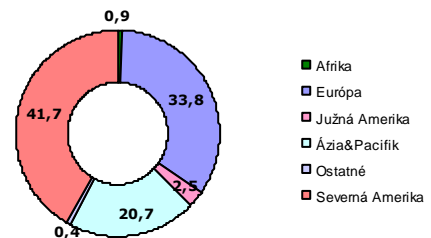
Nasledujúce grafy ukazujú štruktúru portfólia fondu podľa základných kritérií



Menová štruktúra NAV



Regionálna štruktúra akciových investícií



Najväčšie investície do cenných papierov

Akciové investície	ISIN	Podiel v %	Dlhovisové investície	ISIN	Podiel v %
iShares MSCI Emerging Markets	US4642872349	8,86	GAS NATURAL CAPITAL 3,375% 27/01/2015	XS0479542150	0,97
Source MSCI Europe ETF	IE00B60SWY32	8,76	ENEL FIN INT NV 3,625% 17/04/2018	XS0842659343	0,97
SPDR Trust Series 1	US78462F1030	8,73	ENI SPA 4,125 16/09/2019	XS0451457435	0,97
db x-trackers MSCI Europe Index ETF	LU0274209237	6,63	BG Energy Capital 3,625% 16/07/2019	XS0526811384	0,96
ISHARES S&P GLOBAL FINANCIAL SECTOR	US4642873339	6,00	SNAM SpA 2% 13/11/2015	XS0853679867	0,95
db X-trackers MSCI Pacific ex JPN	LU0322252338	3,65	Anglo American Capital 2,50% 18/09/2018	XS0830380639	0,95
KDDI Corp.	JP3496400007	0,43	GDF SUEZ 1,50% 01/02/2016	FR0011261890	0,95
FLIR Systems Inc.	US3024451011	0,42	AMGEN 2,125% 13/09/2019	XS0829317832	0,95
Precision Castparts Corp.	US7401891053	0,41	Deutsche Telekom Fin 2% 30/10/2019	XS0850057588	0,94
JBH Hi-Fi Ltd	AU000000JBH7	0,41	RWE FINANCE BV 5,125 23/07/2018	XS0172851650	0,94

Komentár portfólio manažéra:

Ekonomické udalosti

Akcie

V prvej polovici júna pokračovala pozitívna nálada na akciových trhoch. V americkej ekonomike sa vytvorilo viac pracovných miest ako sa očakávalo, trh práce sa zotavuje. Miera nezamestnanosti vzrástla na 7,6%, čím sa ešte viac vzdialila od cieľových 6,5%. Obchodníci tak usúdili, že ekonomika si ešte bude dlho pripleskovať z podpory Fedu. Indexy rástli a trhy ťažili zo zlých čísel až do stredy 19.06., do druhého dňa zasadnutia americkej centrálnej banky. Fed síce ponechal základnú úrokovú sadzbu na nule, ale B. Bernake vyslal jasný signál o tom, že kvantitatívne uvoľňovanie sa blíži k záveru. Naznačil, že sa už tento rok pozvoľna zníži objem nákupu dlhopisov (v súčasnosti 85 mld. usd mesačne), ktorý v polovici budúceho roka ukončí úplne. Najbližšie zvýšenie základnej úroveňovej sadzby vidí šéf Fedu v polovici roka 2015. Burzy zareagovali na spomalenie prísunu nových peňazí výrazným prepadom cien akcií. Väčšina indexov stratila v priebehu dvoch nasledujúcich dní 3-5% a júnové zisky boli zrazu minulosťou. Hoci členovia vedenia Fed aj ECB sa predhľadali v uklidňovaní situácie, k zásadnému obratu, resp. k prípadnému vymazaniu strát zďaleka nedošlo. Výpredaj akcií najvýraznejšie postihol rozvíjajúce sa trhy a akcie ázijských spoločností. Indexy tak uzavreli jún v stratách: MSCI USA -1.79%, MSCI Europe -5.30%, MSCI Asia Pacific ex Japan -6,37%, MSCI Emerging Market -6,54%.

Dlhopisy

Počas mesiaca jún pokračoval trend pomalého výpredaja - normalizácie výnosových kriviek dlhopisov z extrémne nízkych úrovní v predchádzajúcich mesiacoch. Výnosy nemeckých štátnych dlhopisov vzrástli o 25 bp. Korporátne dlhopisy sa vyvíjali podobne, výnosy z nich rástli počas mesiaca.

FX

Euro dosiahlo svoje júnové maximum na úrovni 1,34 eur/usd tesne pred zasadnutím Fedu. Po zverejnení plánu na zníženie podpory ekonomiky americký dolár prudko posilnil a ku koncu mesiaca niekoľko krát krátkodobo klesol pod úroveň 1,3 eur/usd. Euro sa tak vrátilo blízko úrovni na začiatku mesiaca, keď medzimesačne mierne posilnilo iba o 0,26%. Po oslabení podpory domácej meny japonskou centrálnou bankou japonský jen v priebehu mesiaca oslabil voči doláru o 1,53%. Meny rozvíjajúcich sa trhov zaznamenali pokles pod vplyvom odlivu kapitálu z týchto krajín.

Komodity

Zlato nenaplnilo očakávania analytikov a jeho hodnota v priebehu júna ďalej klesala. Dôvodom sú prekvapivo pozitívne makroúdaje z USA. V druhom kvartáli tak stratila hodnota zlata 22%, čo je najprudší prepád v priebehu jedného štvrťroka od roku 1920. Zlato sa na konci mesiaca obchodovalo za 1.234,57 usd za trjorskú uncu.

V akciovej zložke sa počas mesiaca realizovala výmena časti investícií v ETF za konkrétne akciové investície. Podiel akcií na NAV ku koncu mesiaca predstavuje 33%. V majetku fondu sú predovšetkým akcie amerických a európskych emitentov, v menšej miere japonských, austrálskych a kanadských. Podiel šiestich ETF na NAV fondu predstavuje aktuálne 46%. Dlhovisovú zložku portfólia naďalej tvoria iba korporátne dlhopisy. Ich durácia sa zmenila iba mierne. Nárast váhy peňažnej časti portfólia resp. pokles vykazovanej durácie peňažno- dlhopisovej časti portfólia sú spôsobené nevysporiadanými obchodmi.

Poznámka: Informácie o štatistických údajoch obsiahnutých v komentári boli použité z Reuters, Financial Times a Bloomberg.